

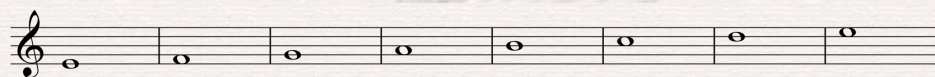
Los modos de la escala



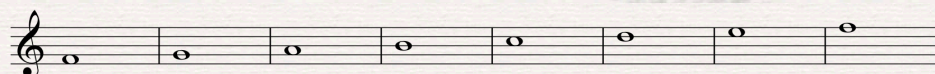
Escala modelo, también conocida como *Modo jónico*. Los medios tonos están entre las notas 3-4 y 7-8.



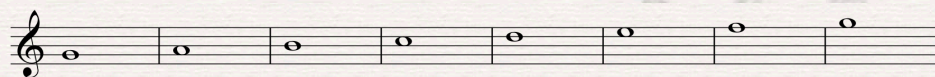
Se construye a partir del 2do grado. También conocida como *Modo Dórico* o *Modo de Re*. Los medios tonos están entre las notas 2-3 y 6-7. Tiene dos acordes base: Re menor y Sol mayor, un intercambio entre éstos, establecerá el modo.



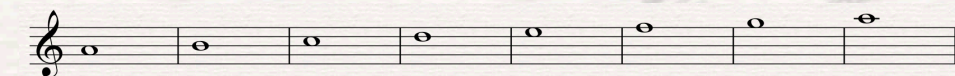
Se construye a partir del 3er grado. También conocida como *Modo Frigio* o *Modo de Mi*. Los medios tonos están entre las notas 1-2 y 5-6. Tiene dos acordes base: Mi menor y Fa mayor, un intercambio entre éstos, establecerá el modo.



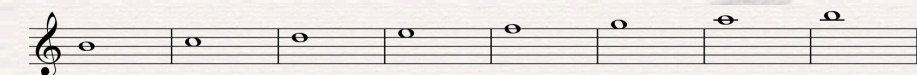
Se construye a partir del 4o grado. También conocida como *Modo Lidio* o *Modo de Fa*. Los medios tonos están entre las notas 4-5 y 7-8. Tiene dos acordes base: Fa mayor y Sol mayor, un intercambio entre éstos, establecerá el modo.



Se construye a partir del 5o grado. También conocida como *Modo Mixolidio* o *Modo de Sol*. Los medios tonos están entre las notas 3-4 y 6-7. Tiene dos acordes base: Sol mayor y Fa mayor, un intercambio entre éstos, establecerá el modo.



Se construye a partir del 6o grado. También conocida como *Modo Eólico* o *Modo de La*. Los medios tonos están entre las notas 2-3 y 5-6. Tiene dos acordes base: La menor y Mi menor, un intercambio entre éstos, establecerá el modo.



Se construye a partir del 7º grado. También conocida como *Modo Locrio* o *Modo de Si*. Los medios tonos están entre las notas 1-2 y 4-5. Es un modo inestable debido a que su acorde base es Si disminuido.